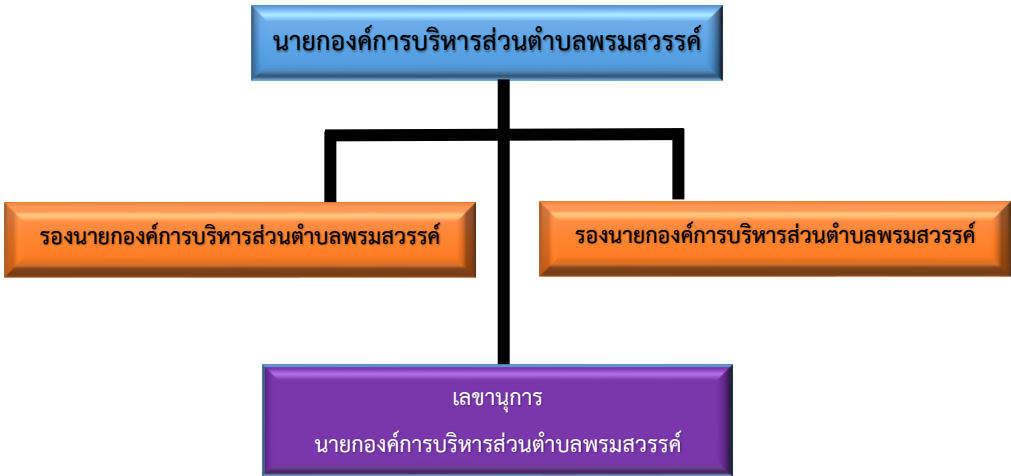
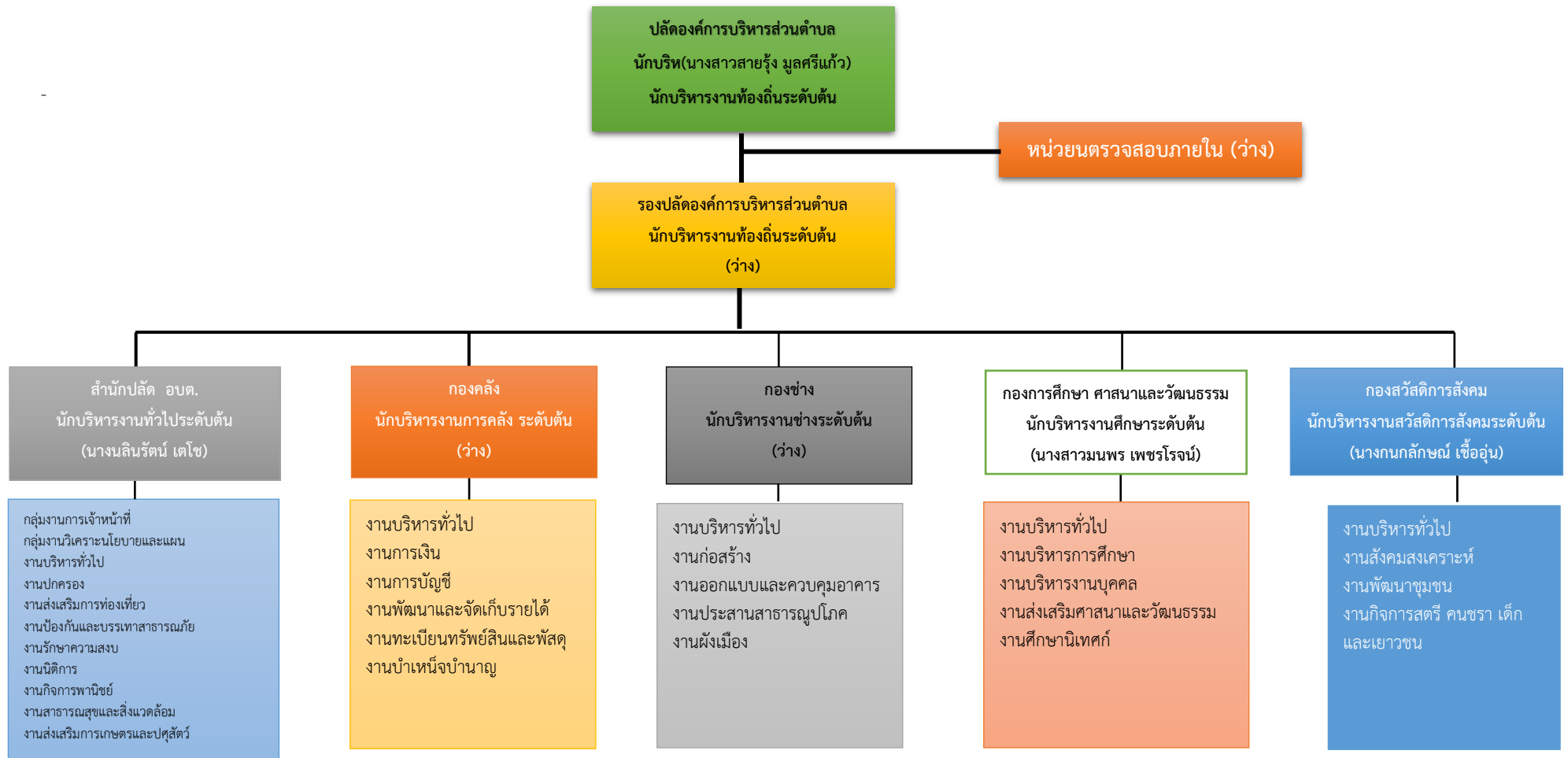


โครงสร้างองค์กร

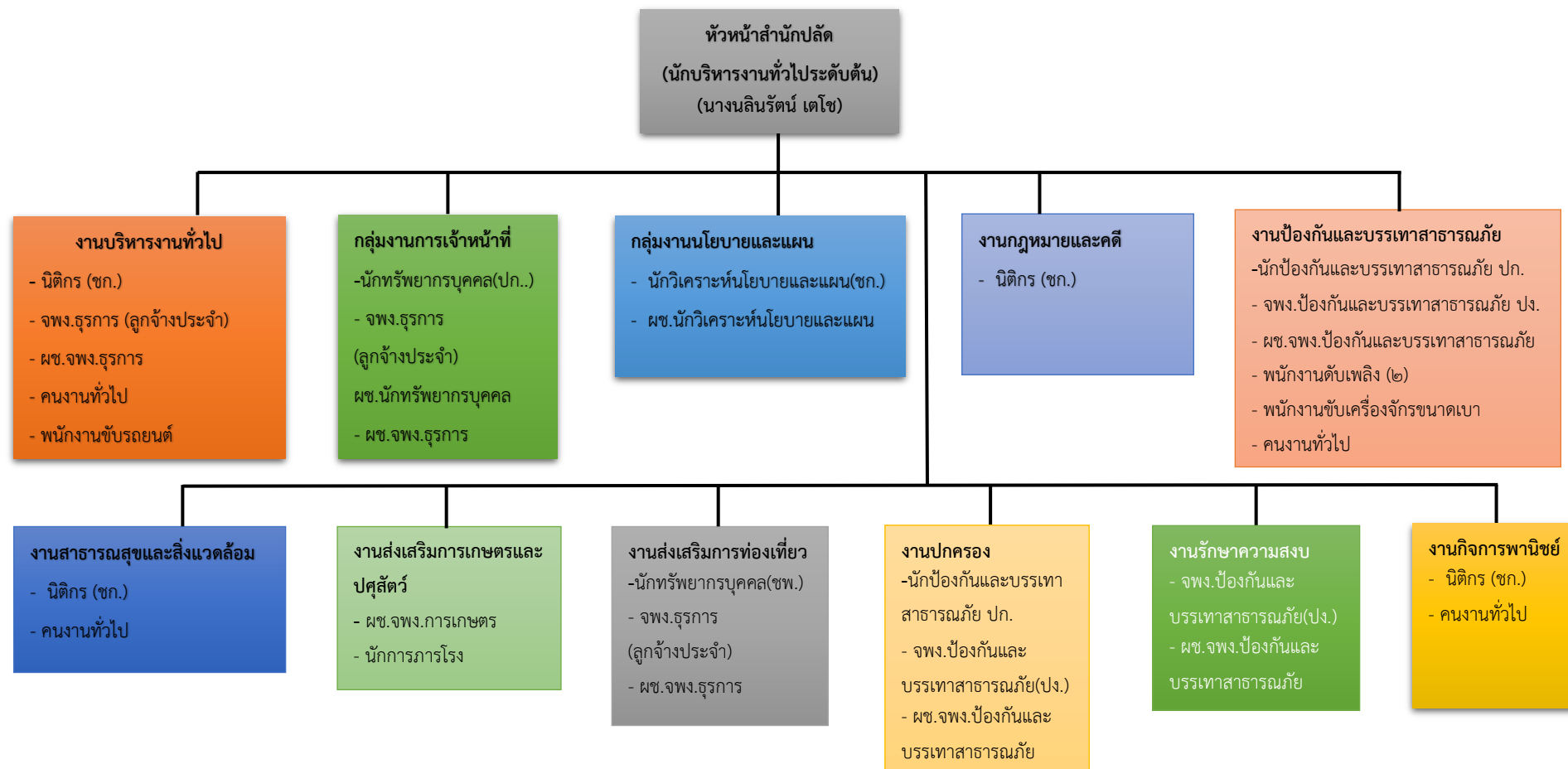
โครงสร้างองค์การบริหารส่วนตำบลพรมสวรรค์



# โครงสร้างส่วนราชการขององค์การบริหารส่วนตำบลพรหมสวรรค์

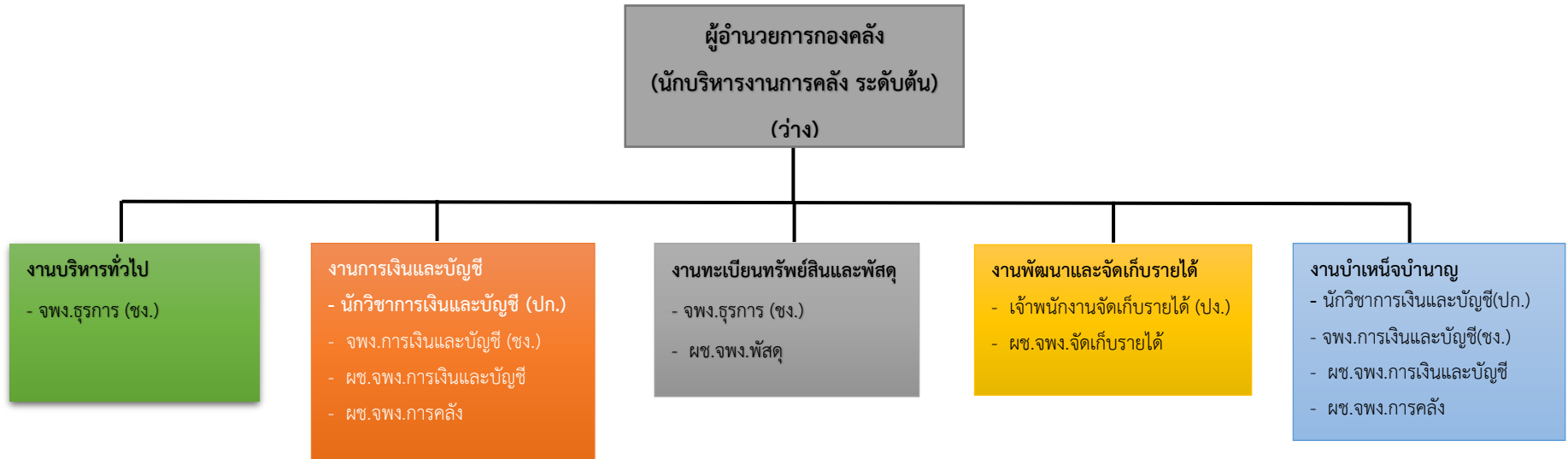


# โครงสร้างสำนักปลัด



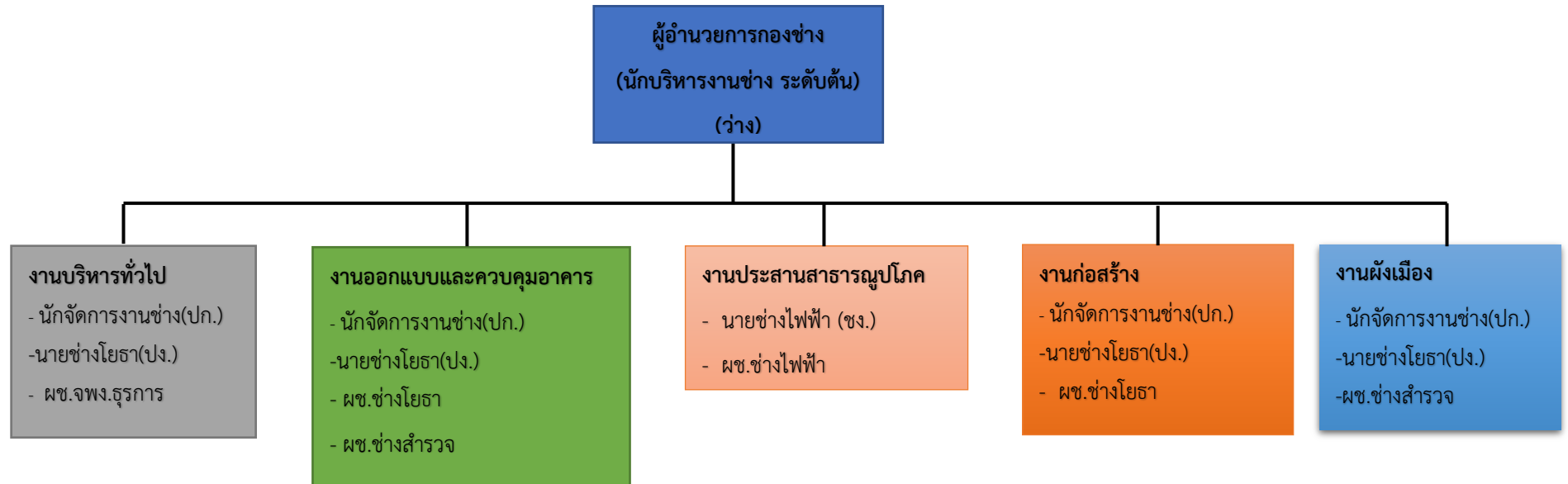
ประเภท	บริหารท้องถิ่น			อำนาจการท้องถิ่น			วิชาการ				ทั่วไป			ลูกจ้างประจำ	พนักงานจ้าง	
	สูง	กลาง	ต้น	สูง	กลาง	ต้น	ชช.	ชกพ.	ชก.	ปก.	อส.	ชง.	ปง.	ลูกจ้างประจำ	ภารกิจ	ทั่วไป
จำนวน	-	-	๑	-	-	๑	-	-	๒	๒	-	-	๑	๑	๖	๗

## โครงสร้างกองคลัง



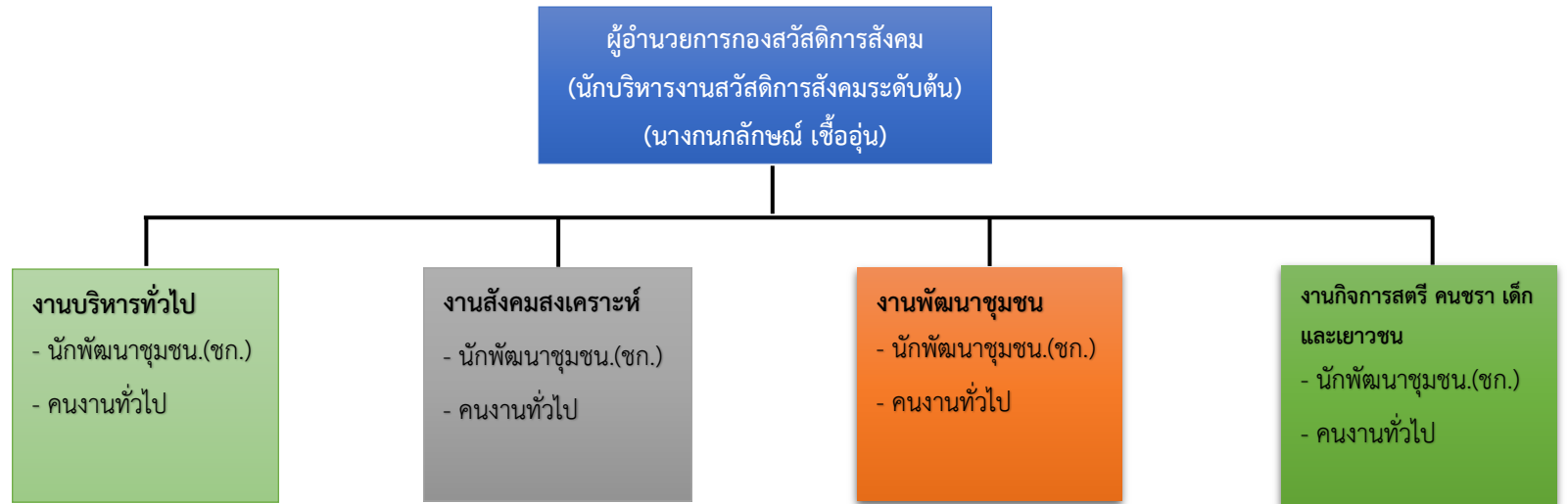
ประเภท	บริหารท้องถิ่น			อำนวยการท้องถิ่น			วิชาการ				ทั่วไป			พนักงานจ้าง	
	สูง	กลาง	ต้น	สูง	กลาง	ต้น	ชช.	ชกพ.	ชก.	ปก.	อส.	ขง.	ปง.	ภารกิจ	ทั่วไป
จำนวน				-	-	-	-	-	-	๑	-	๑	๑	๔	-

## โครงสร้างกองช่าง



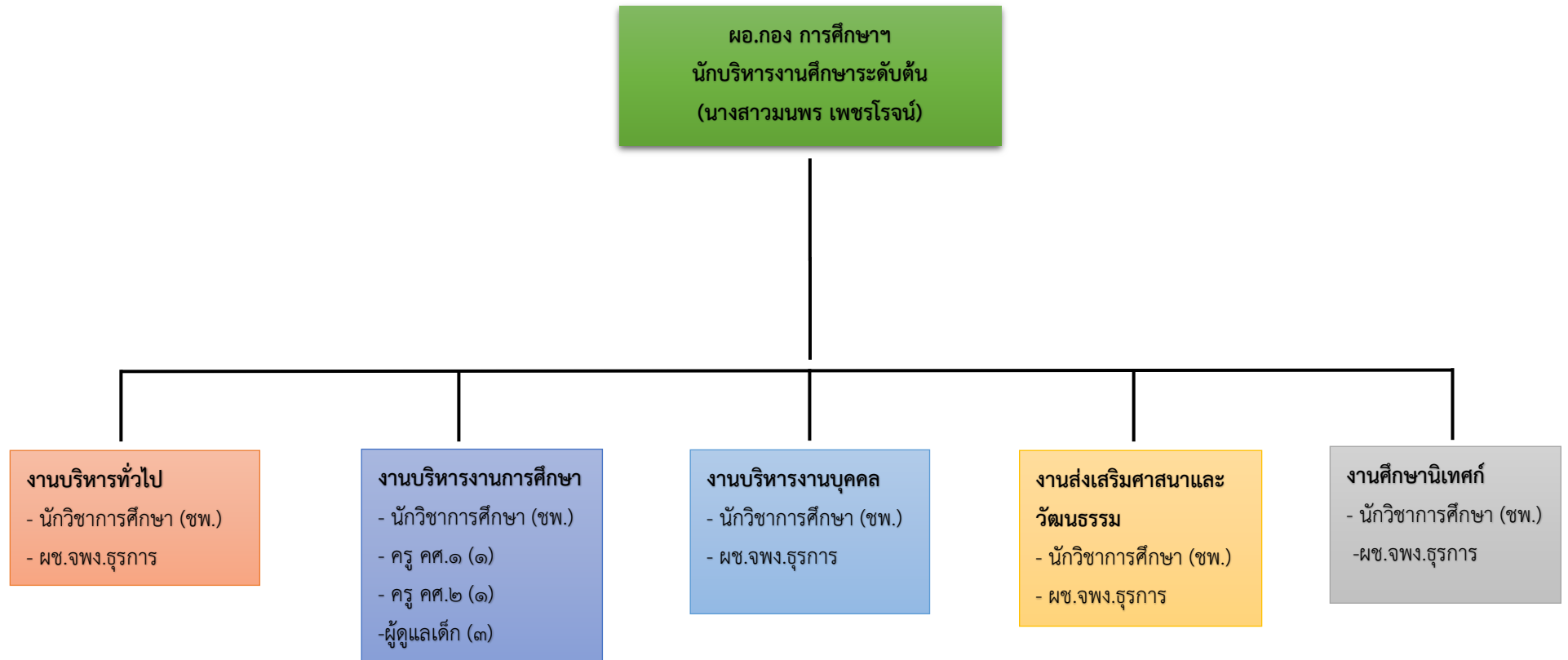
ประเภท	บริหารท้องถิ่น			อำนาจการท้องถิ่น			วิชาการ				ทั่วไป			พนักงานจ้าง	
	สูง	กลาง	ต้น	สูง	กลาง	ต้น	ชช.	ชกพ.	ชก.	ปก.	อส.	ชง.	พง.	ภารกิจ	ทั่วไป
จำนวน				-	-	๑	-	-	-	๑	-	๑	๒	๔	-

## โครงสร้างกองสวัสดิการสังคม



ประเภท	บริหารท้องถิ่น			อำนาจการท้องถิ่น			วิชาการ				ทั่วไป			พนักงานจ้าง	
	สูง	กลาง	ต้น	สูง	กลาง	ต้น	ชช.	ชกพ.	ชก.	ปก.	อส.	ชง.	ปง.	ภารกิจ	ทั่วไป
จำนวน				-	-	๑	-	-	๑	-	-	-	-	-	๑

## โครงสร้างกองการศึกษา ศาสนาและวัฒนธรรม



ประเภท	บริหารท้องถิ่น			อำนวยการท้องถิ่น			วิชาการ				ทั่วไป			ครู	ครู	พนักงานจ้าง	
	สูง	กลาง	ต้น	สูง	กลาง	ต้น	ขช.	ขกพ.	ขก.	ปก.	อส.	ขง.	ปง.	คศ.๑	คศ.๒	ภารกิจ	ทั่วไป
จำนวน				-	-	๑	-	๑	-	-	-	-	-	๑	๑	๔	-



