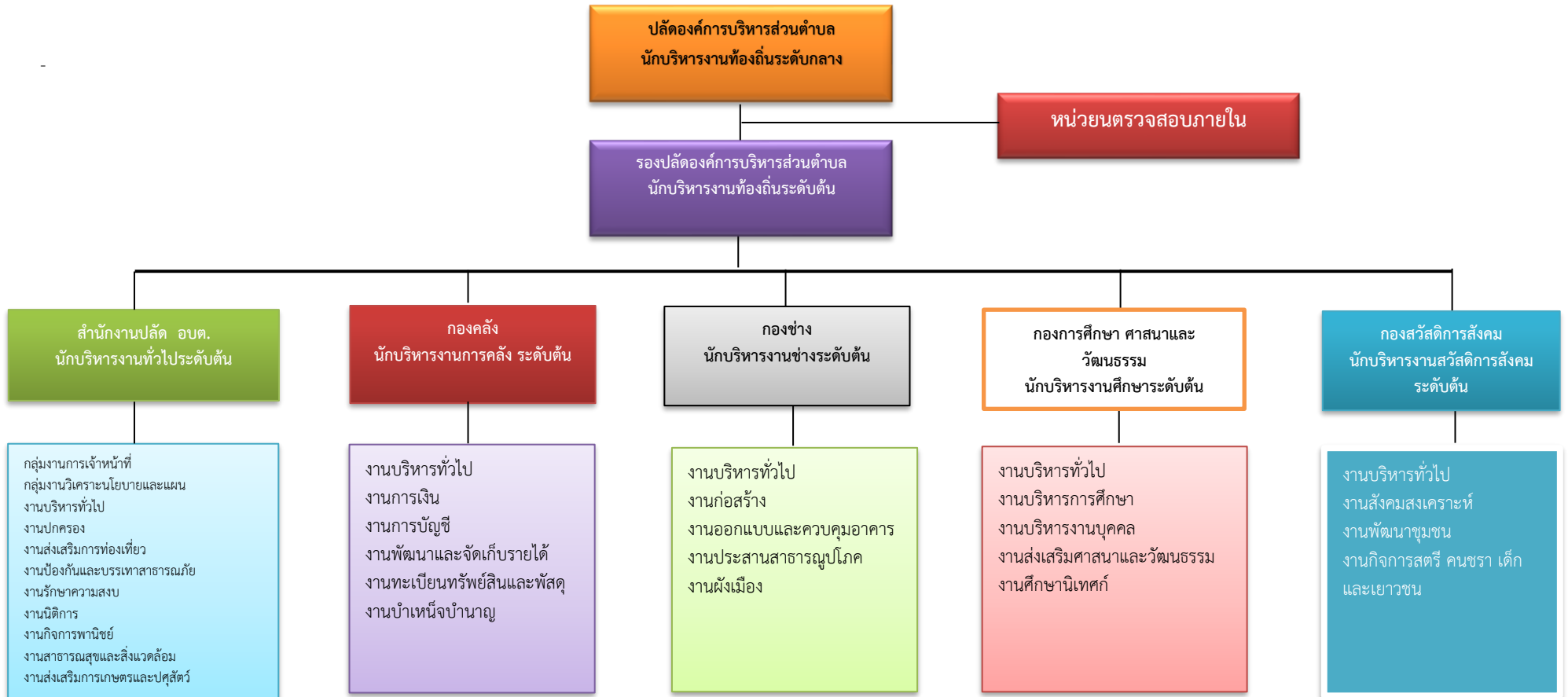
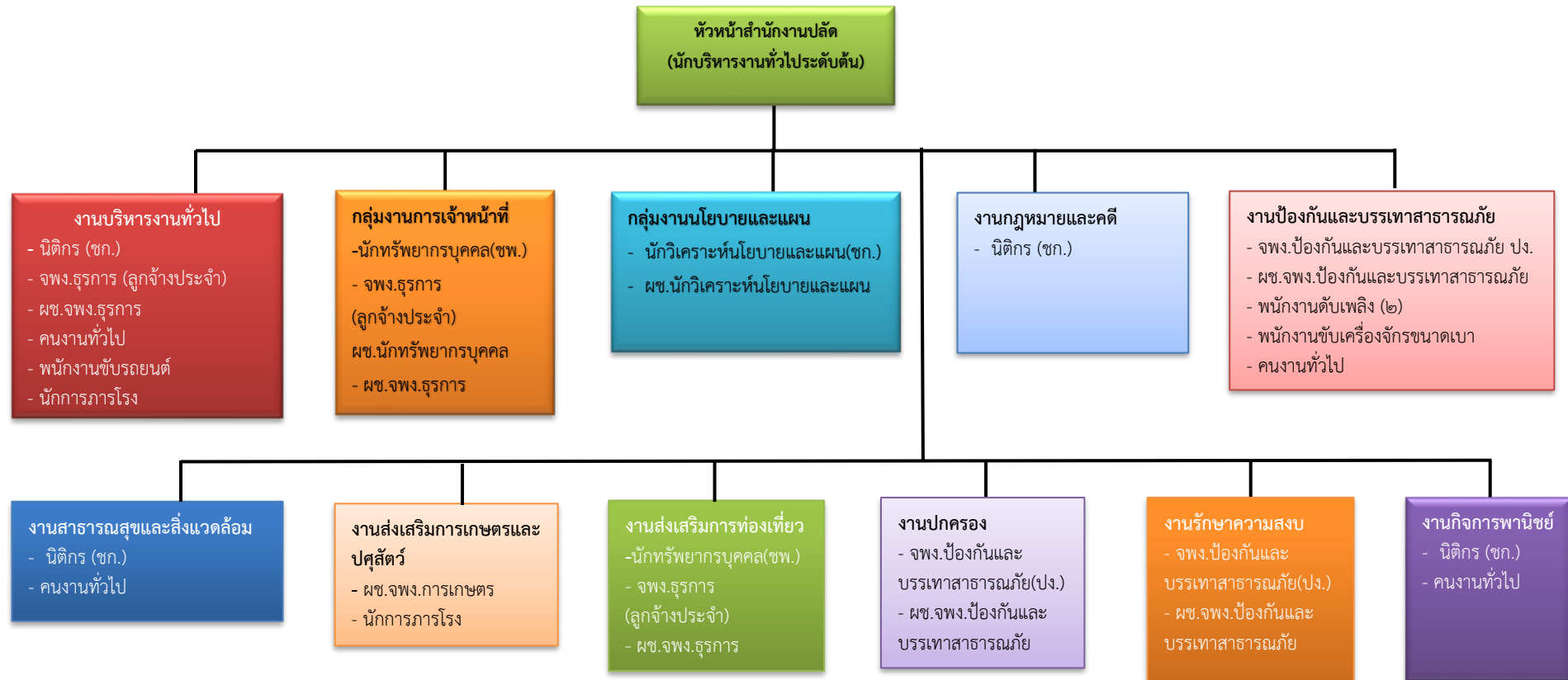


# แผนภูมิโครงสร้างงานแบ่งส่วนราชการ

## โครงสร้างส่วนราชการขององค์การบริหารส่วนตำบลพรหมสวรรค์

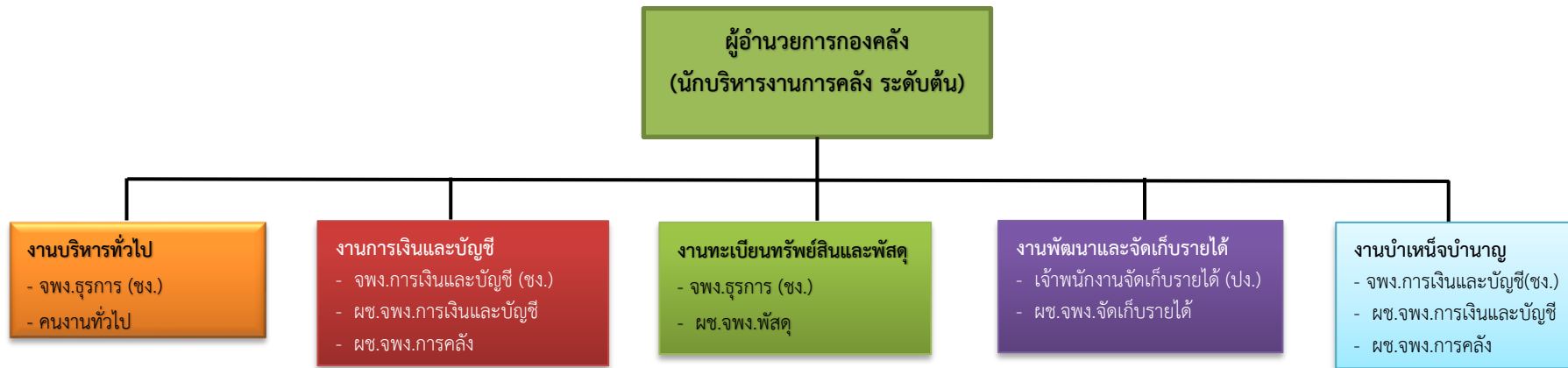


# โครงสร้างสำนักปลัด



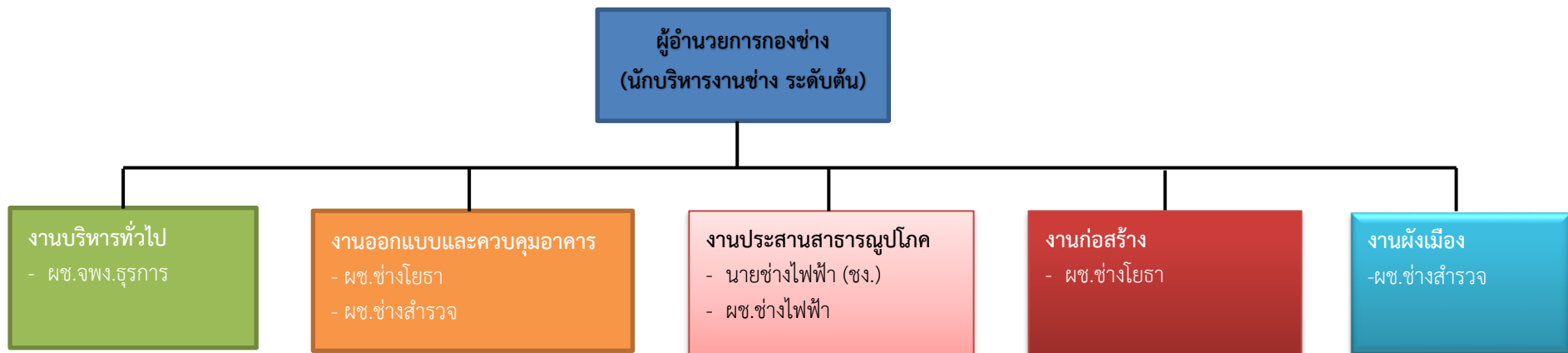
ประเภท	บริหารท้องถิ่น			อำนาจการท้องถิ่น			วิชาการ				ทั่วไป			ลูกจ้างประจำ	พนักงานจ้าง	
	สูง	กลาง	ต้น	สูง	กลาง	ต้น	ชช.	ชกพ.	ชก.	ปก.	อส.	ชง.	ปง.	ลูกจ้างประจำ	ภารกิจ	ทั่วไป
จำนวน				-	-	๑	-	๑	๒	-	-		๑	๑	๖	๗

## โครงสร้างกองคลัง



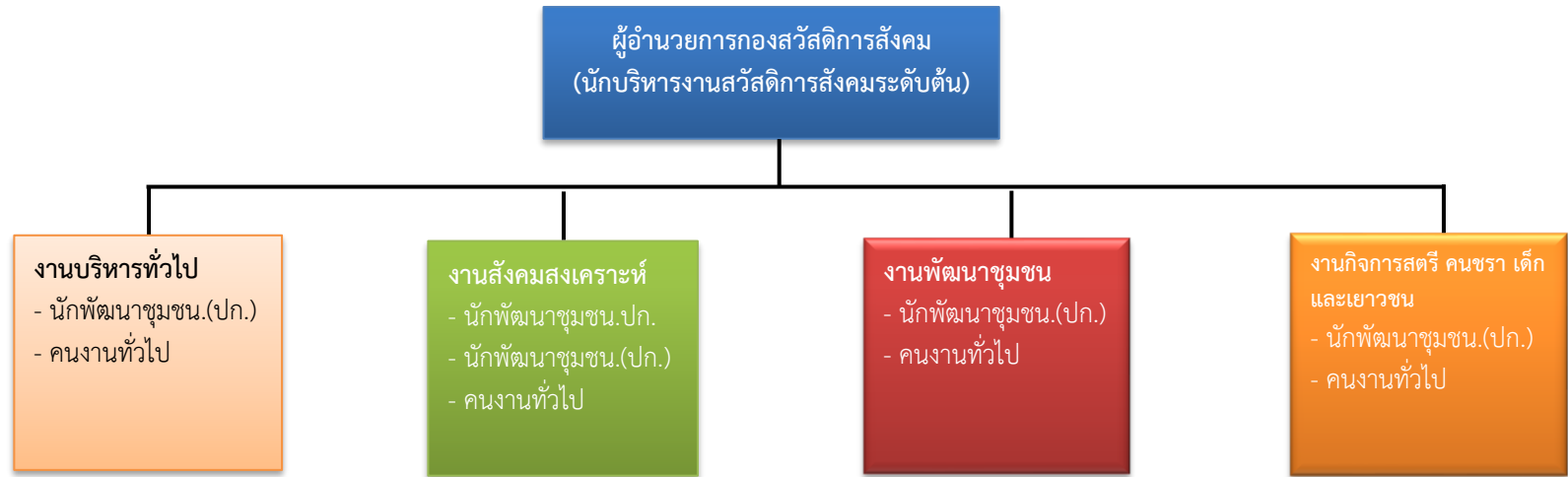
ประเภท	บริหารท้องถิ่น			อำนวยการท้องถิ่น			วิชาการ				ทั่วไป			พนักงานจ้าง	
	สูง	กลาง	ต้น	สูง	กลาง	ต้น	ชช.	ชกพ.	ชก.	ปก.	อส.	ชง.	ปง.	ภารกิจ	ทั่วไป
จำนวน				-	-	๑	-	-			-	๒	๑	๔	๑

## โครงสร้างกองช่าง



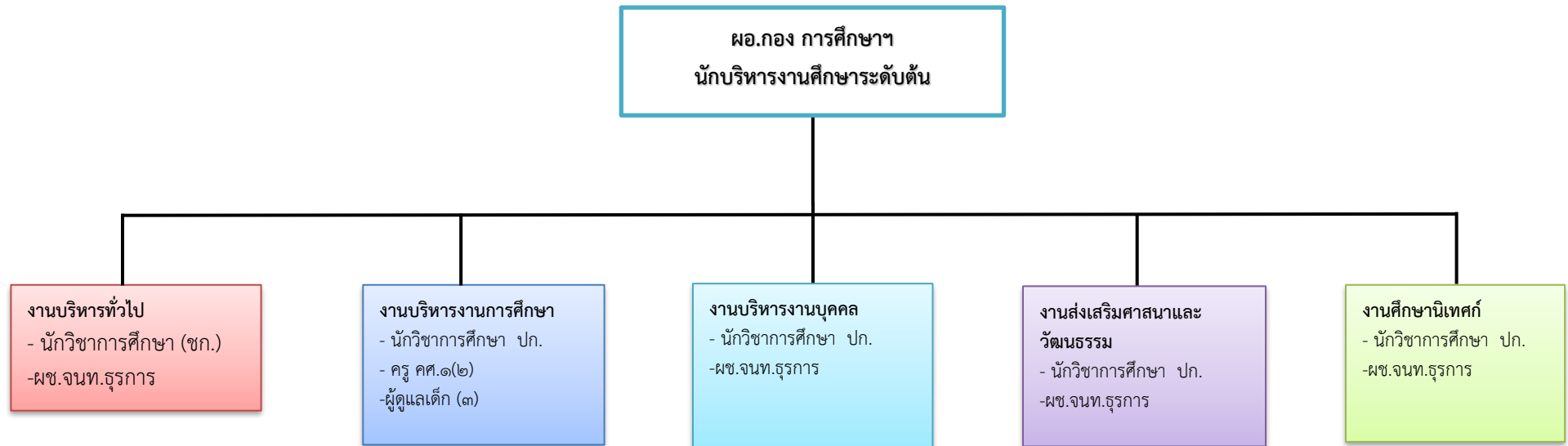
ประเภท	บริหารท้องถิ่น			อำนาจการท้องถิ่น			วิชาการ				ทั่วไป			พนักงานจ้าง	
	สูง	กลาง	ต้น	สูง	กลาง	ต้น	ชช.	ชกพ.	ชก.	ปก.	อส.	ชง.	ปง.	ภารกิจ	ทั่วไป
ระดับ															
จำนวน				-	-	๑	-	-			-	๑		๔	-

## โครงสร้างกองสวัสดิการสังคม



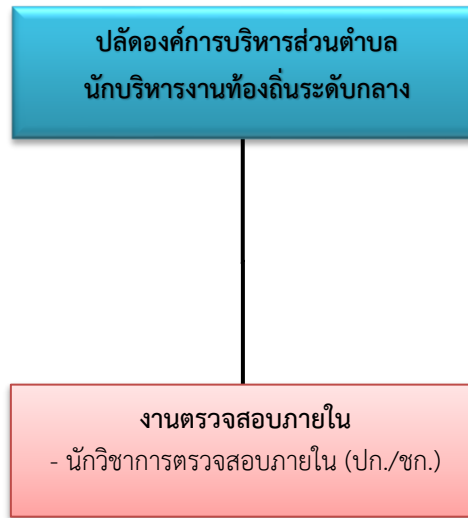
ประเภท	บริหารท้องถิ่น			อำนวยการท้องถิ่น			วิชาการ				ทั่วไป			พนักงานจ้าง	
	สูง	กลาง	ต้น	สูง	กลาง	ต้น	ชข.	ชกพ.	ชก.	ปก.	อส.	ขง.	ปง.	ภารกิจ	ทั่วไป
จำนวน				-	-	๑	-	-		๑	-			-	-

## โครงสร้างกองการศึกษา ศาสนาและวัฒนธรรม



ประเภท	บริหารท้องถิ่น			อำนาจการท้องถิ่น			วิชาการ				ทั่วไป			ครู คศ.๑	พนักงานจ้าง	
	สูง	กลาง	ต้น	สูง	กลาง	ต้น	ชช.	ชกพ.	ชก.	ปก.	อส.	ชง.	ปง.		ภารกิจ	ทั่วไป
จำนวน				-	-	๑	-	-	๑	-	-	-	-	๒	๔	-

## โครงสร้างหน่วยตรวจสอบภายใน



ประเภท	บริหารท้องถิ่น			อำนวยการท้องถิ่น			วิชาการ				ทั่วไป			พนักงานจ้าง	
	สูง	กลาง	ต้น	สูง	กลาง	ต้น	ชช.	ชกพ.	ชก.	ปก.	อส.	ชง.	ปง.	ภารกิจ	ทั่วไป
จำนวน				-	-	-	-	-	-	๑	-	-	-	-	-